

Варочный цех - 600 гл за варку, до 8.800 гл в день

Полный, включая обработку солода, вирлпул, охладитель сусла, дозирование воздуха/дрожжей, биологическое подкисление и оборудование CIP.

Обзор варочного цеха

Полный варочный цех в очень хорошем состоянии с 2 производственными линиями; каждая линия - 600 гл готового сусла за варку. Полностью автоматическое управление S-7 варочного цеха. Посторен в 1987 году, модернизирован в 1993 году. Оборудование законсервировано, не демонтировано.

<i>Производственная линия 1</i>			<i>Производственная линия 2</i>
	Просеивание солода		
	Весы для солода		
Кондиционирование солода		Кондиционирование солода	
6-вальцовая дробилка 6 тонн в час		6-вальцовая дробилка 6 тонн в час	
Силос		Силос	
Заторный чан 600 гл		Заторный чан 600 гл	
Заторный котел 600 гл		Заторный котел 600 гл	
Фильтрационный чан Ø 8 м		Фильтрационный чан Ø 8 м	
Сборник сусла 800 гл	Сборник сусла 800 гл	Сборник сусла 800 гл	
	Система кипячения Конти 440 гл в час		
Вирлпул 490 л	Вирлпул 490 гл	Вирлпул 490 гл	
Охладитель сусла 500 гл в час		Охладитель сусла 500 гл в час	
	Дозирование воздуха и дрожжей		
	Биологическое подкисление		
	Различное оборудование CIP и цистерны для воды		

Цена

Цена:

договорная основа



Обработка солода

Система транспортировки солода	12 тонн в час	1993	Бюлер
Просеивание солода		1993	Бюлер
Весы для солода	12 тонн в час		Вебер
2 кондиционирования солода	каждый 10 тонн в час	1987	Зеегер
2 емкости для солодового помола			



6-вальцовая дробилка



Просеивание солода



Система транспортировки солода

Варочный цех

Мощность варочного цеха	350...650 гл в варку до 8,800 гл в день		
Материал	Высококачественная сталь S7		
Управление	полностью автоматическое	1993	
Рекуперация энергии	Пфадуко	1987	Циманн
2 заторных чана	каждый 600 гл	1987	Циманн
2 заторных котла	каждый 600 гл	1987	Циманн
2 фильтрационных чана	каждый Ø 8 м до 11 тонн солода	1987	Циманн
2 силоса для дробины		1987	Феттер
3 сборника сусла	каждый 800 гл	1987	Циманн
Система кипячения Конти	440 гл в час	90-94	Штайнекер



Варочный цех



Управление



Фильтрационный чан

Вирлпул, охладитель сусла и дозирование воздуха/дрожжей

3 вирлпула	каждый 490 гл	1993	Циманн
2 охладителя сусла, 2-х ступенчатые - аэрирование сусла и подсчет - пластинчатый теплообменник воды - пластинчатый теплообменник NH ₃	каждый 500 гл в час	1994	Шмитт- Бреттен / Йорк
Дозирование воздуха/дрожжей - с подсчетом количества - с биологическим подкислением сусла			Тухенхаген



2 пластинчатых теплообменника



Вирлпул



Дозирование воздуха/дрожжей

Биологическое подкисление, оборудование СІР, емкости для воды и принадлежности

Установка биологического подкисления - Пропагатор с мешалкой - 3 лагерных танка	145 гл каждый 145 гл	1993	Тухенхаген
Емкости для промывной воды	231 гл	1972	Шмиддинг
Буферная емкость	164 гл	1972	Шмиддинг
Установка СІР для заторного чана и суловарочного котла - Емкость для хранения (промывная вода) - Емкость для кислоты - Емкость для щелочи (горячей)	343 гл 343 гл 343 гл	1982	Тухенхаген
Установка СІР системы Конти - Свежая вода - Емкость для хранения (промывная вода) - Емкость для кислоты - 2 емкости для щелочи (горячей)		1982	Штайнекер
Установка СІР биологического подкисления - Свежая вода - Емкость для кислоты - Емкость для щелочи (горячей)	145 гл 145 гл 145 гл	1993	Тухенхаген
Емкости для горячей воды (варочный цех) - Емкость для горячей воды - 3 емкости для горячей воды	420 м ³	1993	Циманн Различные
Силос для дробины - нагреваемый	300 м ³	1993	Понндорф



Различные фотоснимки



Фильтрационный чан, Ø 8 м, до 11 тонн солода



Заторный котел и кипяtitель

Различные фотоснимки

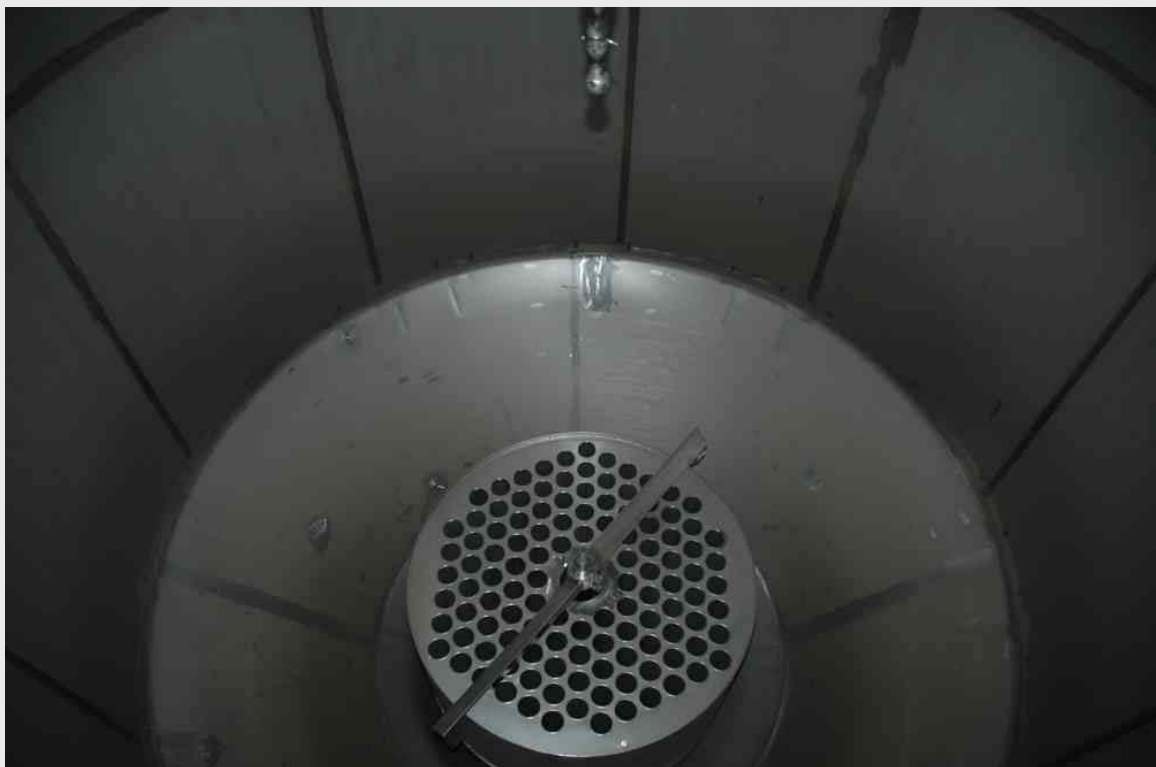


Фильтрационный чан и буфер для дробины

Различные фотоснимки



Система кипячения Конти



Заторный чан с внутренним кипятителем

Различные фотоснимки



Аэрация сула и охлаждение



Сборник конденсата