

Malterie – 30.000 t pa Capacité

Malterie avec une capacité de 30.000 tpa dans un bon état. L'installation était optimisée, augmenté et adapté en permanence jusque à 2009. La commande était changée à S 7 en 2008. On a produit type „Pilsner“ en majorité.

Aperçu

Réception d'orge avec dépeussière et nettoyage d'orge	1 x 60 tph 1 x 140 tph	1972 2002	HUDO Ruberg
Silos à orge	15.060 t totale	1978	HUDO
Tarare de base	90 tph	1997	Ruberg
Trempe	162 t totale	1970 2000	Lausmann
Germeoir	500 t totale		Lausmann Schünemann
Touraille	107 t totale		Lausmann
Silos à malt avec nettoyeuse à malt et silos de chargement	2.440 t totale	1986	HUDO
Groupe frigorifique	820 kW	1967 2002	Hupmann GEA Grasso
Station de transformation	500 kVA		
Halle aux chaudières	8,6 MW		Siller & Jamart
Meuble de laboratoire			
Commande à écran	S 7	2008	

For more information please ask for detailed documents provided by ESCHENLOHR.

Prix

Prix:

Négociation



Réception d'orge

1 x réception d'orge avec balance basculant	60 tph	1972	HUDO
1 x réception d'orge avec trémie	140 tph	2002	HUDO
Tarare, aspirateur Type RVS-90, avec filtre	90 tph	1997	Ruberg
Avec dépoussièrre et filtre			
Sécheur d'orge		1989	Goldsaat
Avec élévateurs, convoyeurs, convoyeur traverse pour le déchargement des camions, dispositif pour camions à silo et balance de réception			
Commande à écran S 7			



Silo d'orge

20 x silo en béton	à 585 t		
6 x silo en béton	à 230 t		
11 x silo en acier	à 180 t	1978	HUDO
Avec convoyeurs, élévateurs, convoyeurs sans fin et sas rotatif. Station de sac pour le déchet et pousse			
Commande à écran S 7			



Trempe

4 x trempes à entonnoir	à 27 t	1978	Lausmann
1 x trempe à plateau	à 54 t	1995	Lausmann
Avec aération			
Détrempage humide			
Commande à écran S 7			



Gerموir

6 x gerموir	à 54 t	Lausmann
7 x gerموir	à 25...27 t	Schünemann
Matériel	Acier fin et acier galvanisé	
Types	10 x Saladin 3 x plateau mobile	
Les gerموirs étaient rénovés en 2002.		
Commande à écran S 7		



Touraille

Touraille à haute performance	3 x 27 t 2 x 13 t	1991	Lausmann
Convoyeur de malt vert	1 par plateau		
Trémie avec convoyeur	plateau basculant		
Chauffage avec d l'eau chaude et échangeur de chaleur en verre			
Ventilateur de touraille			
Commande à écran S 7			



Dégermeuse

Dégermeuse et polisseuse nettoyeuse	1986	HUDO
Dépoussièrisme et filtration de poussière	2006	IKF

Silo de malt

11 x silo en acier	à 140 t	1986	HUDO
8 x silo en béton	à 90 t		
4 x silo en béton	à 45 t		
2 x silo en acier pour l'embarquement avec balance	à 28 t		
Avec convoyeurs, dépoussièrisme et pré silo pour l'analyse			



Groupe frigorifique

Agent frigorifique	NH ₃ – ammoniac env. 880 kg		
Compresseur 1 avec 3	chaque 130 kW capacité frigorifique	1967 1978	Huppmann
Compresseur 4/5	chaque 65 kW	1978	Huppamnn
Compresseur 6	300 kW	2002	GEA Grasso
Circuit d'eau froide		2001	Kreuzträger
2 x pompes d'eau		2001	Grundfos
2 x pompes d'augmentation de pression		2001	Hilge
2 x échangeurs de chaleur NH ₃ /eau	pression 13 bar	2001	Alfa Laval
Commande à écran S7 et Simatic C7			



Halle aus Chaudières

Chaudière à eau chaude 1 - brûleur combiné « Saacke »	4,7 MW	1960	Sillert & Jamart
Chaudière à eau chaude 2 - brûleur combiné « Weishaupt »	3,9 MW	1965 2004	Sillert & Jamart
Eau chaude	160 °C		
3 x pompes d'eau chaude			
Avec récupération de chaleur et traitement d'eau d'alimentation. Les deux brûleurs sont construits au brûleur combiné mais on a travaillé au gaz. La maintenance était faite en permanence au contrat de maintenance.			

Diverses

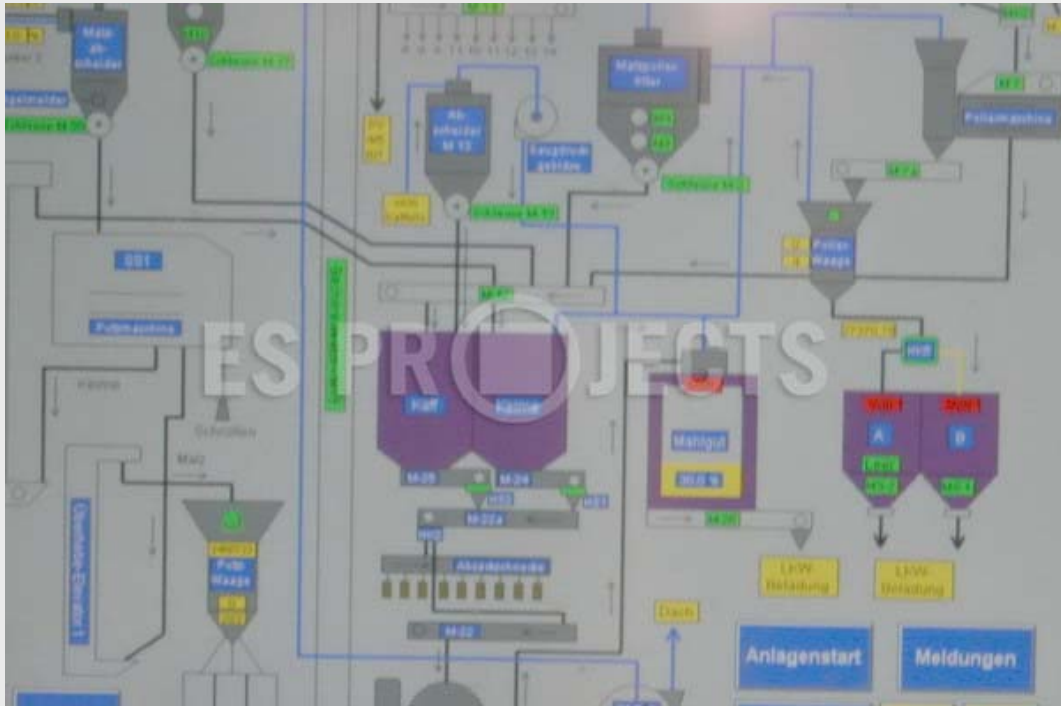
Silo pour le déchet d'orge avec moulin à marteau
Diverse basculantes
Silo intermédiaire et station de sac pour le déchet
Silo pour radicules et de station de sac
Meubles de laboratoire de malt



Diverses Photos – Malterie 30.000 t pa



Diverses Photos – Malterie 30.000 t pa



Diverses Photos – Malterie 30.000 t pa



Diverses Photos – Malterie 30.000 t pa

