

## Equipo de ozonificación

### Equipo de ozonificación para el tratamiento de agua mineral

El completo equipo de ozonificación para el tratamiento de agua mineral se encuentra en muy buen estado, año de construcción 1993.

El equipo está desmontado y embalado profesionalmente.

Equipo de ozonificación	10 m <sup>3</sup> ph	1993	Chriwa
tratamiento - dependiendo del agua cruda se consiguió:	Fe: < 0,10 mgpl Mn: < 0,05 mgpl NO <sub>2</sub> : < 0,02 mgpl		
Estructura del equipo	Alimentación de agua cruda Torre inyectora Reactor de ozono Filtro de alto rendimiento Filtro de carbón activado Polisher		

Para más información ESCHENLOHR puede poner a su disposición informes más detallados.

### Precio

Precio:

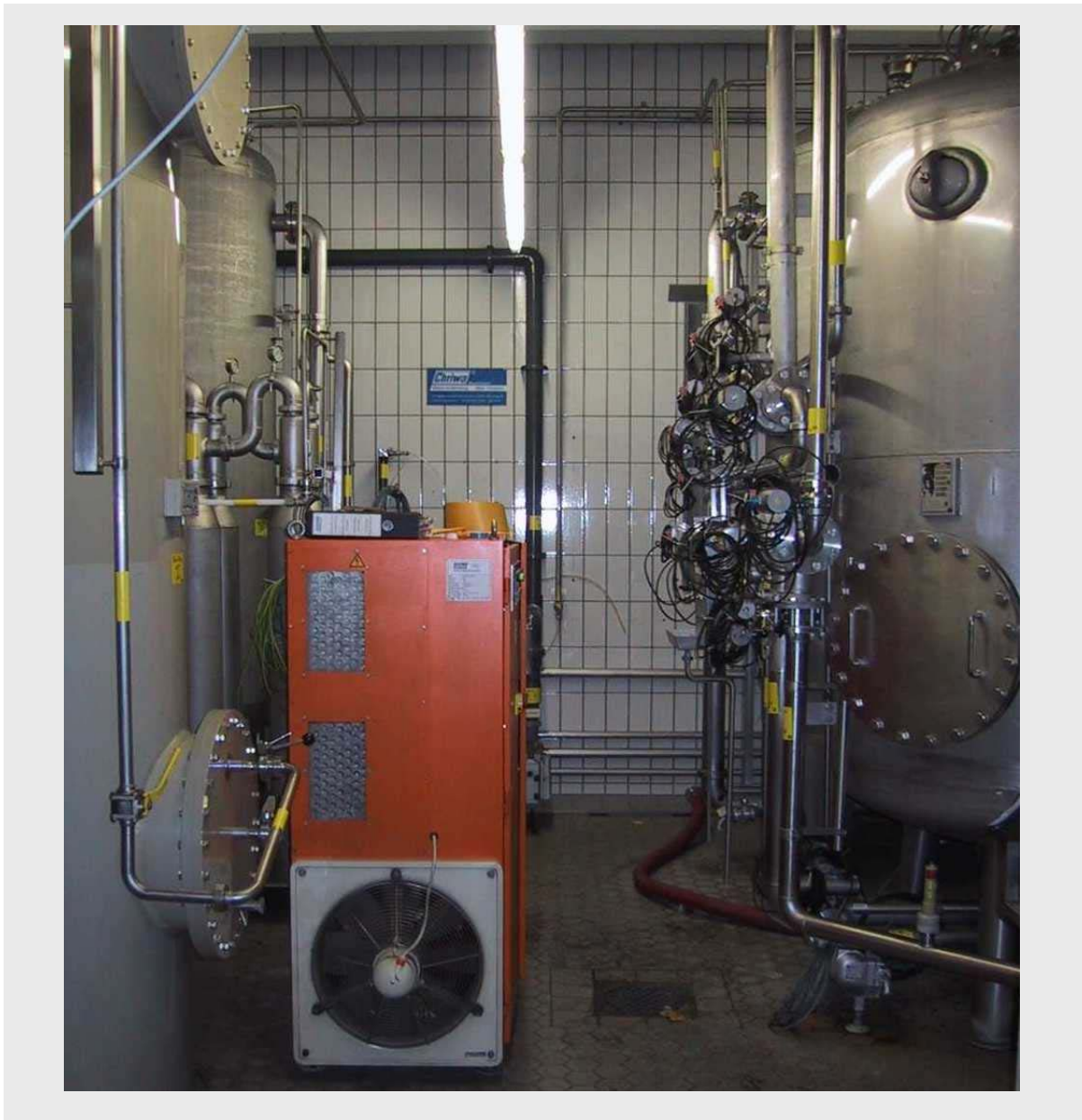
según postura



**Filtro ZHF**

**Equipo de ozonificación – datos técnicos**

Paso	10 m <sup>3</sup> ph
Presión de agua cruda	máx. 3 bar
Temperatura de agua cruda	máx. 40° C
Conexión de agua cruda	DN50, PN10
Presión del equipo en servicio	p = 3 bar (ü)
Conexión eléctrica	220/660 V, 50 Hz
Consumo total en kW	aprox. 16 kW
Altura	aprox. 6.000 mm
Exigencia de espacio	aprox. 30 m <sup>2</sup>



## Filtro de alto rendimiento – datos técnicos

Sobrepresión en servicio	3 bar
Cantidad de aire para lavado	75 m <sup>3</sup> ph
Agua para lavado	30 m <sup>3</sup> ph
Tiempo de retroceso: aire	6...8 min
Tiempo de retroceso: agua	6...8 min
Aumento de resistencia del filtro	máx. 2,5 mWS



## Filtro de carbon activado – datos técnicos

Sobrepresión en servicio	máx. 4 bar
Temperatura en servicio	máx. 40 ° C
Temperatura de esterilización	85°...90° C máx. 110° C
Presión en servicio durante esterilización	máx. 0,5 bar
Agua para lavado 1	30 m <sup>3</sup> ph
Duración del lavado	8 min
Agua para lavado 2	4 m <sup>3</sup> ph
Duración del lavado	25 min
Presión diferencial en filtro	máx. 0,6 bar
Aumento de resistencia del filtro	máx. 2...3 mWS
Frecuencia del lavado	1...2 veces por sem
Esterilización	Según fuera preciso
Tiempo de calentamiento	1...1,5 h
Tiempo de enfriamiento	60 min (mínimo)



## Polisher – datos técnicos

Sobrepresión en servicio	máx. 6 bar
Material de carcasa	1.4571
Cantidad de bujías filtrantes	5
Tamaño de la bujías	30 pulgadas
Conexiones	DN50 (2 pulgadas)
Uniones	DIN 11851

